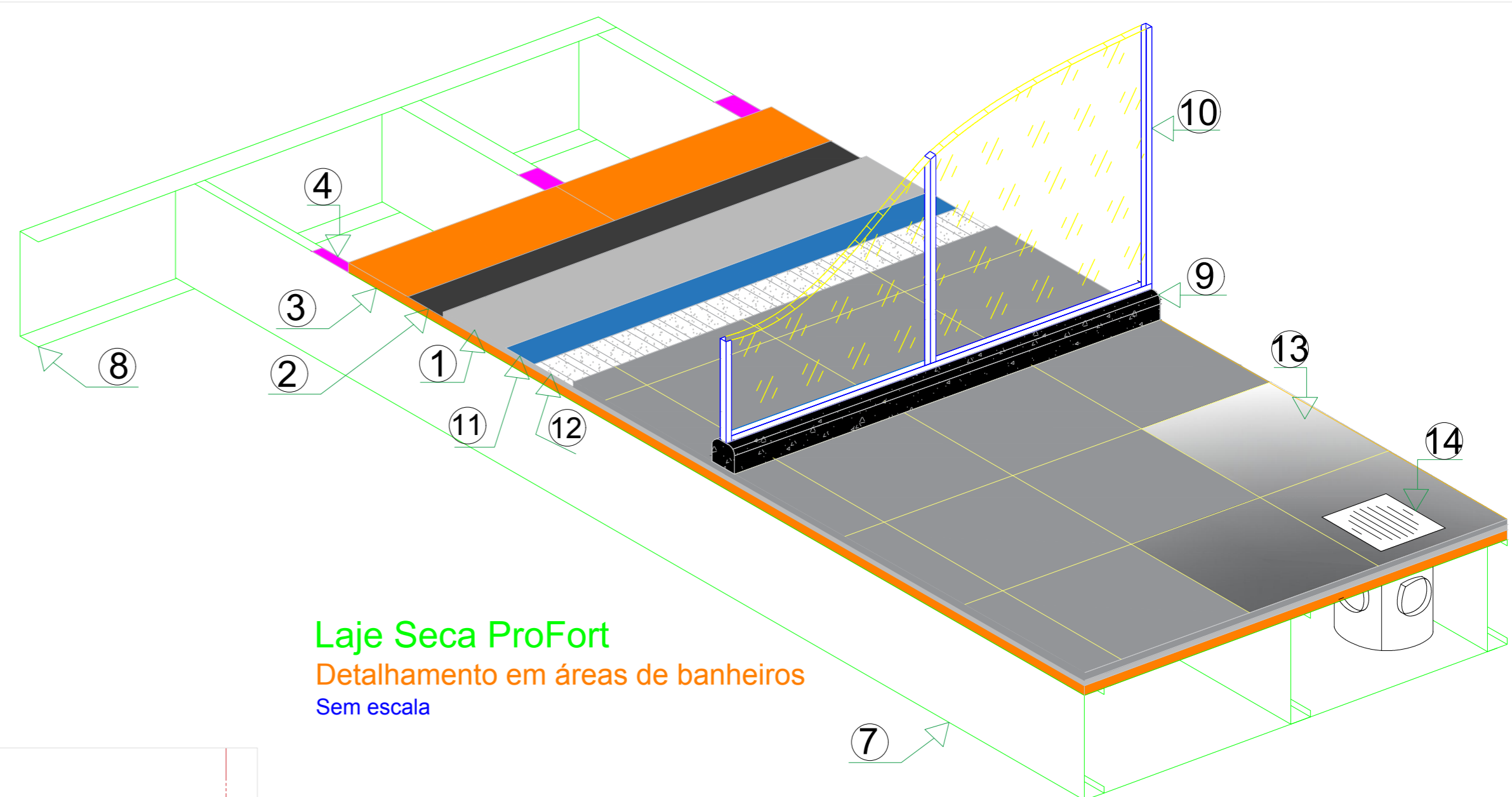
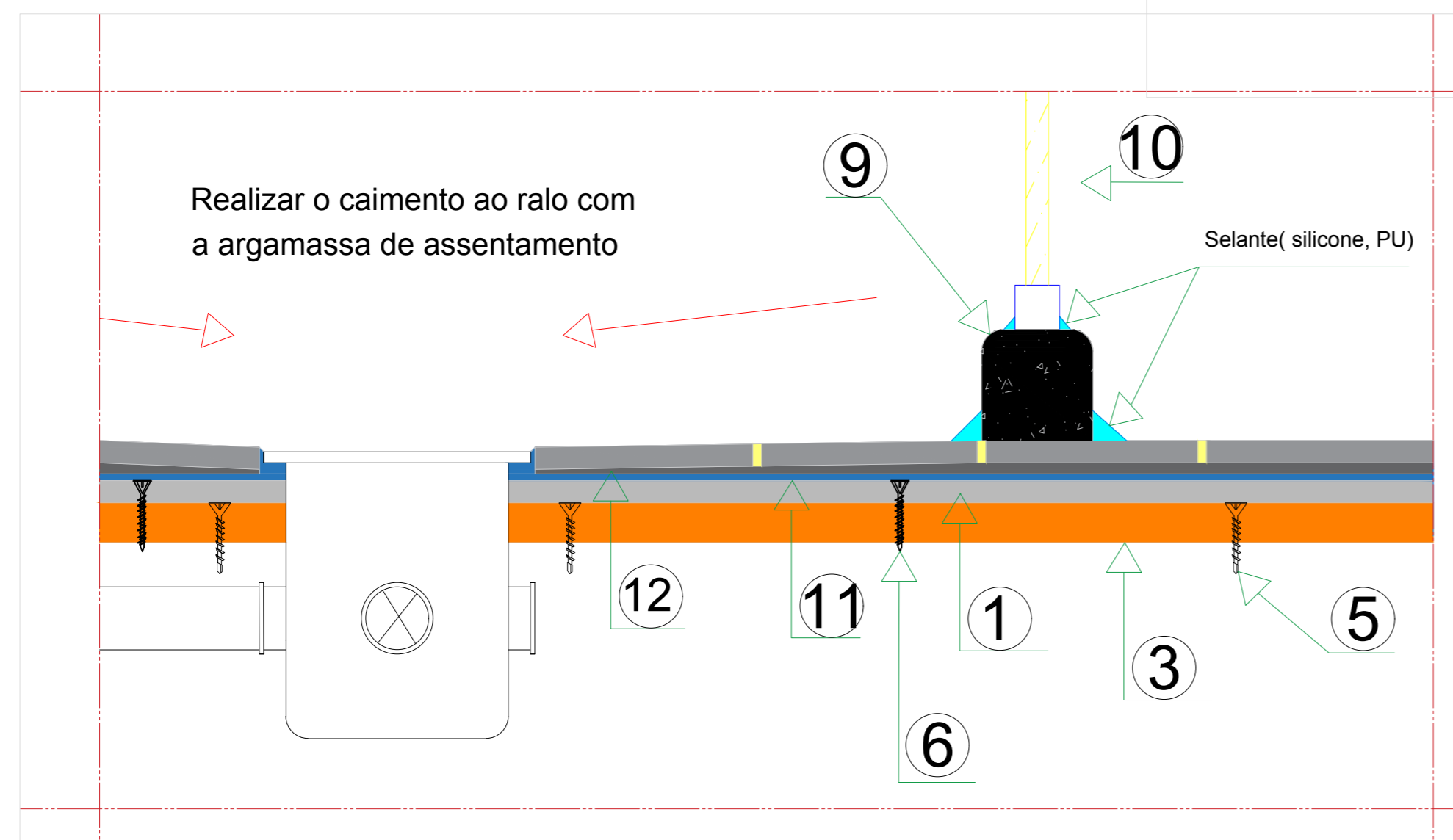


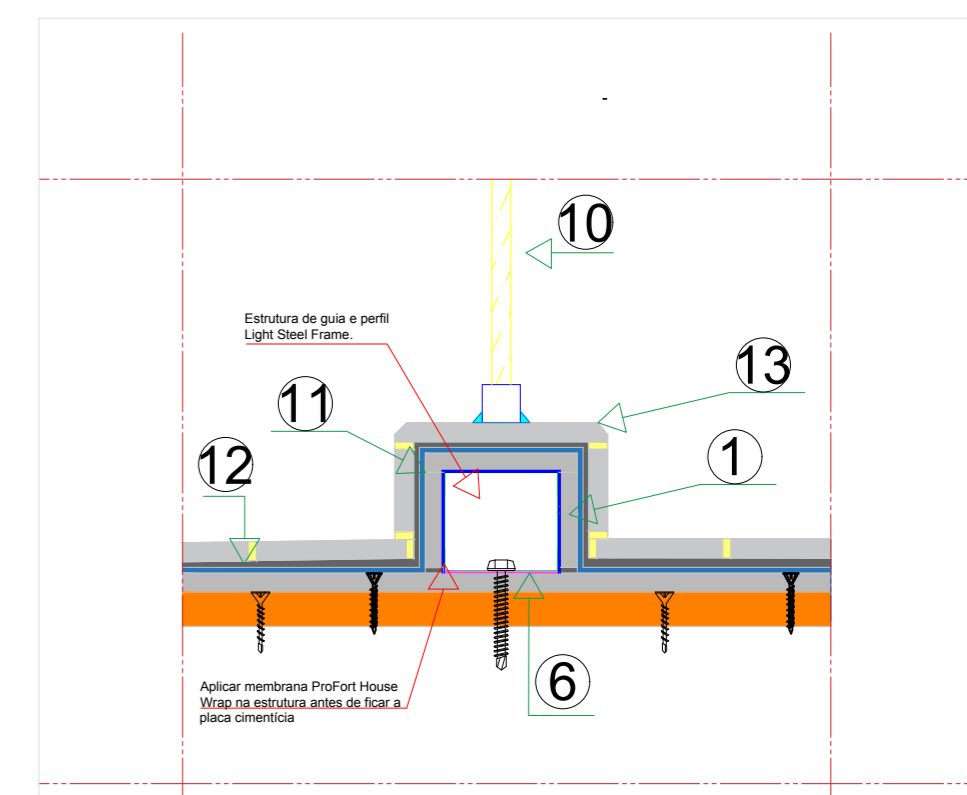
Detalhe impermeabilização em ralos



Laje Seca ProFort
 Detalhamento em áreas de banheiros
 Sem escala



Vista lateral



Detalhamento sóculo com placa cimentícia

Legenda

- | | |
|--|---------------------------------|
| ① Placa cimentícia ProFort 10mm | ⑧ Guia Light Steel Frame 202 mm |
| ② Lona plástica | ⑨ Sóculo |
| ③ Chapa OSB 18,3mm com encaixe macho-fêmea | ⑩ Box de banheiro |
| ④ Banda acústica | ⑪ Impermeabilizante |
| ⑤ Parafuso de fixação do OSB | ⑫ Argamassa ACIII Flexível |
| ⑥ Parafuso ProFort PA 32 Rusper | ⑬ Revestimento cerâmico |
| ⑦ Perfil Light Steel Frame 200 mm, espaçado a cada 40 cm | ⑭ Ralo |