

Fachada embutida com sistema de placa cimentícia ProFort

Estrutura de aço pesado-vigas e pilares aparentes

Sem escala

Legenda

- ① Placa cimentícia ProFort 12.5mm
- ② Massa ProFort
- ③ Fita de junta 10 cm
- ④ Tela de fibra de vidro de 100 cm
- ⑤ Membrana Hidrófuga ProFort House Wrap
- ⑥ Parafuso ProFort PB 32 Rusper
- ⑦ Perfil Light Steel Frame a partir 0.80mm, espaçados a cada 40cm
- ⑧ Guia Light Steel Frame a partir de 0.80mm
- ⑨ Isolamento acústico (lã de vidro, pet, rocha, placa de EPS)
- ⑩ Banda acústica
- ⑪ Junta de dilatação de 1cm preenchida com selante PU 36-40.
- ⑫ Selador impermeabilizante
- ⑬ Parede drywall (opcional conforme compatibilização arquitetônica)

PlacLux

PLACLUX INDÚSTRIA DE MATERIAIS DE CONSTRUÇÃO A SECO LTDA

Assunto: Fachada embutida em estrutura de aço pesado- ProFort

Item: Perspectiva

FOLHA: F07/A

Projeto e Desenho: Luan

Data: 2018

ESCALA: Indicada

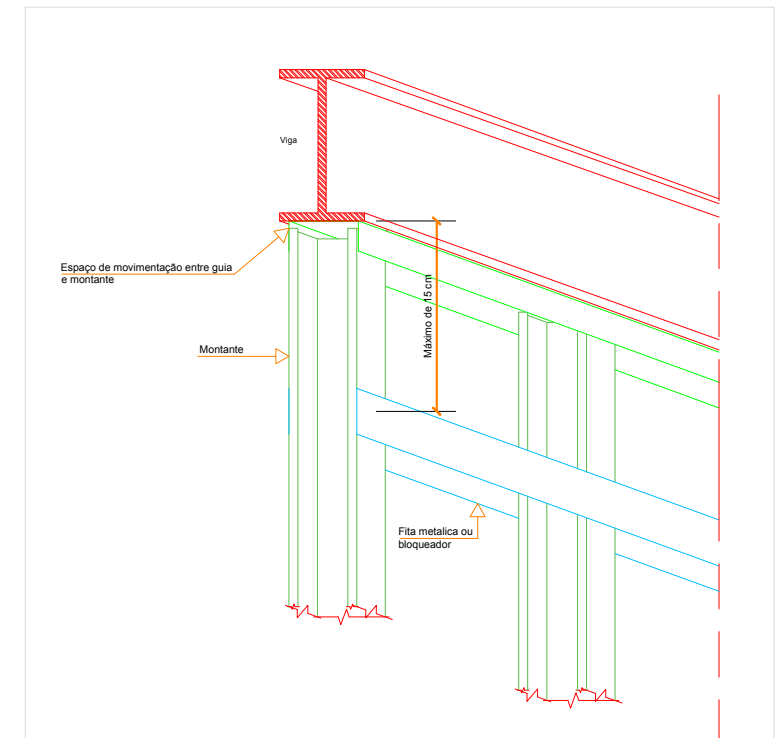
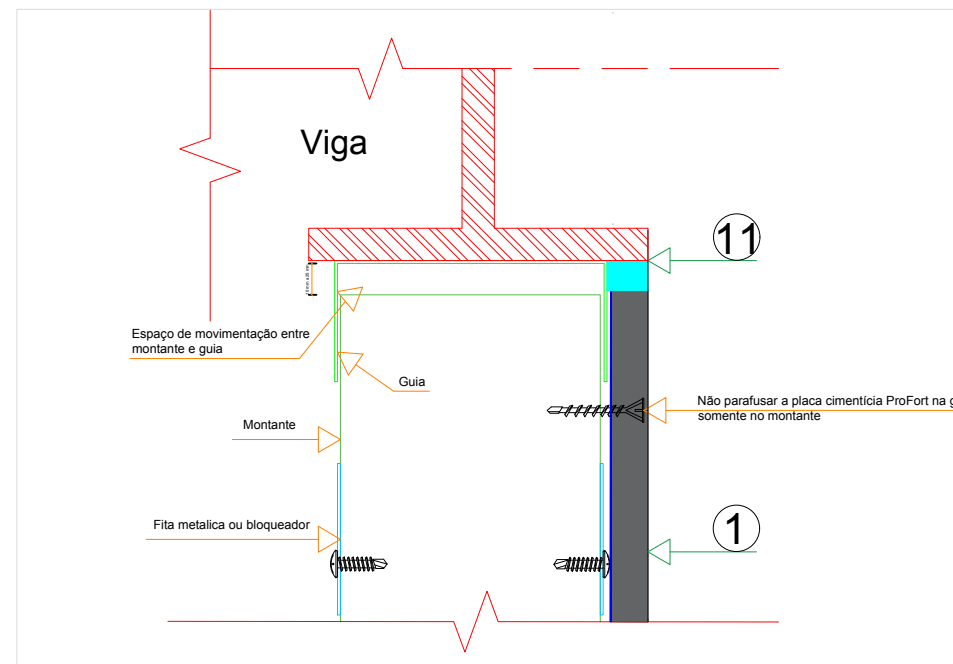
Observação:
Esta especificação tem função de detalhamento do sistema ProFort, não substituindo o projeto executivo

Detalhe 1

Opção A: Ligação não rígida em painéis

Escala 1:5

Observação: Definido por projeto estrutural específico

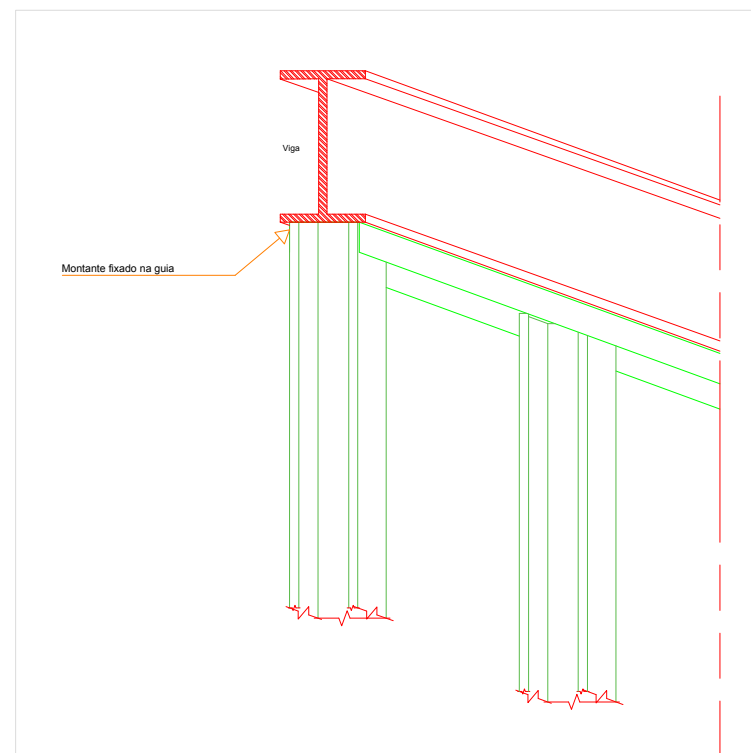
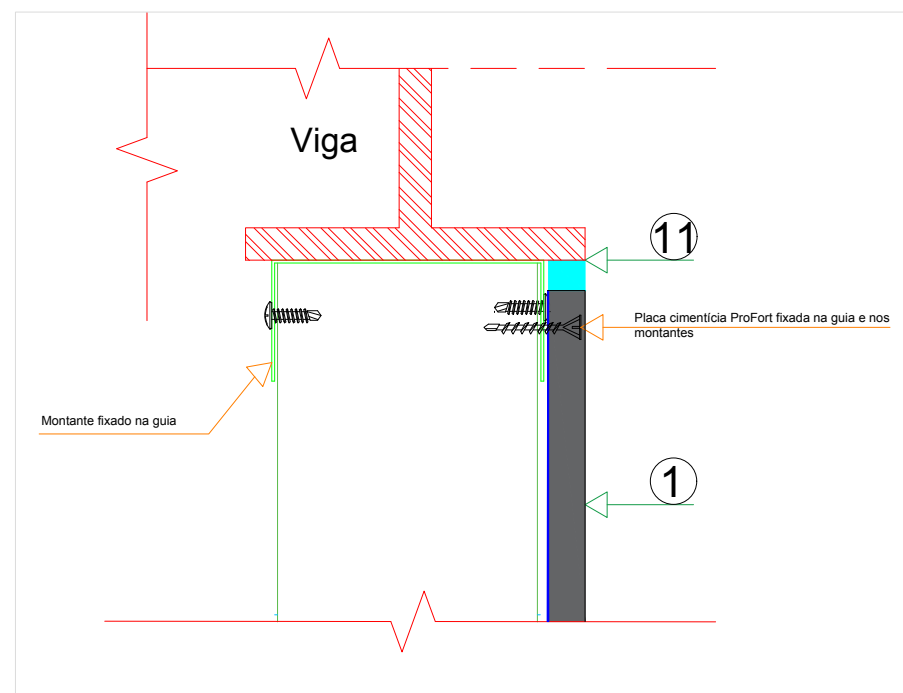


Detalhe 1

Opção B: Ligação rígida em painéis

Escala 1:5

Observação: Definido por projeto estrutural específico



Legenda

- ① Placa cimentícia ProFort 12.5mm
- ② Massa ProFort
- ③ Fita de junta 10 cm
- ④ Tela de fibra de vidro de 100 cm
- ⑤ Membrana Hidrófuga ProFort House Wrap
- ⑥ Parafuso ProFort PB 32 Rusper
- ⑦ Perfil Light Steel Frame a partir 0.80mm, espaçados a cada 40cm
- ⑧ Guia Light Steel Frame a partir de 0.80mm
- ⑨ Isolamento acústico (lã de vidro, pet, rocha, placa de EPS)
- ⑩ Banda acústica
- ⑪ Junta de dilatação de 1cm preenchida com selante PU 36-40.
- ⑫ Selador impermeabilizante
- ⑬ Parede drywall (opcional conforme compatibilização arquitetônica)

PlacLux

PLACLUX INDÚSTRIA DE MATERIAIS DE CONSTRUÇÃO A SECO LTDA

Assunto: Fachada embutida em estrutura de aço pesado- ProFort

Ítem: Tipos de ligações em painéis

FOLHA: **F07/B**

Projeto e Desenho: Luan

Data: 2018

ESCALA: Indicada

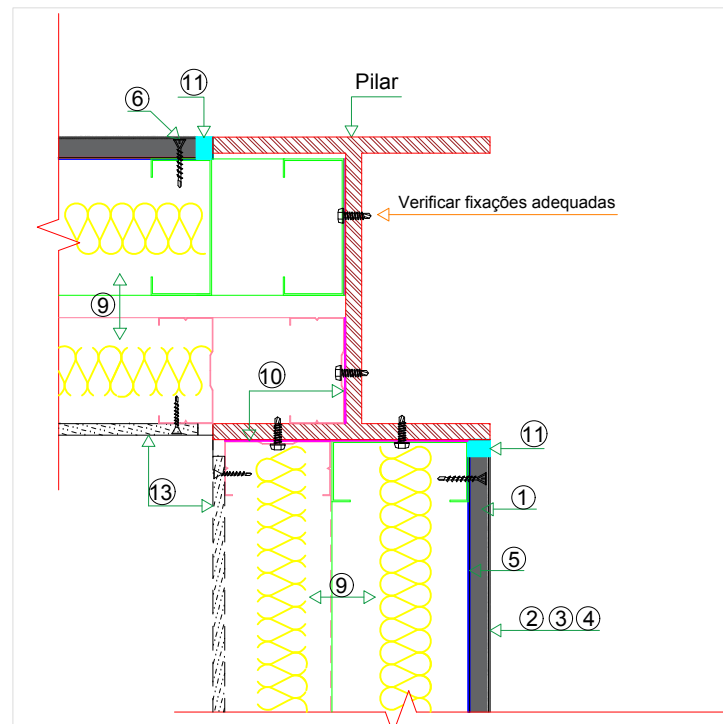
Observação: Esta especificação tem função de detalhamento do sistema ProFort, não substituindo o projeto executivo

Detalhe 2

Cantos da edificação

Pilar H de grandes dimensões

Escala 1:5

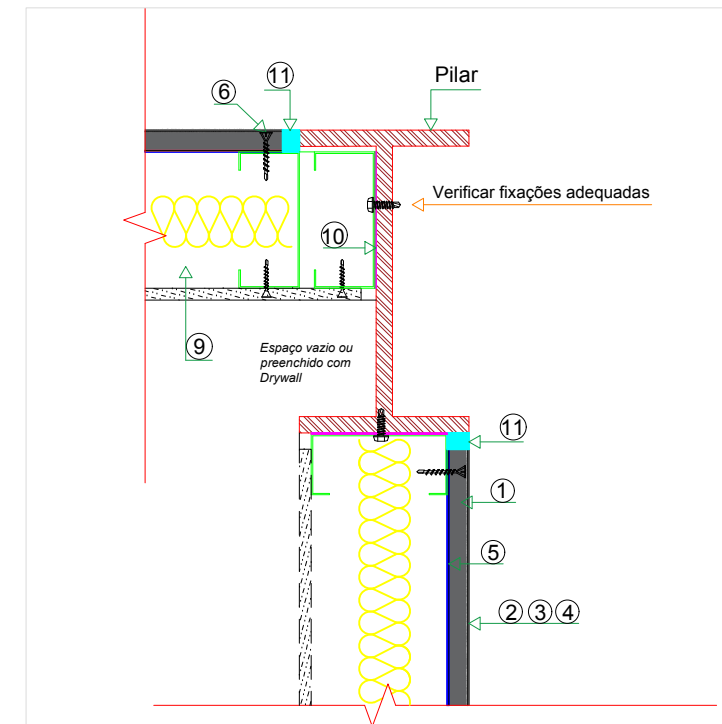


Detalhe 2

Cantos da edificação

Pilar H compatibilizado

Escala 1:5

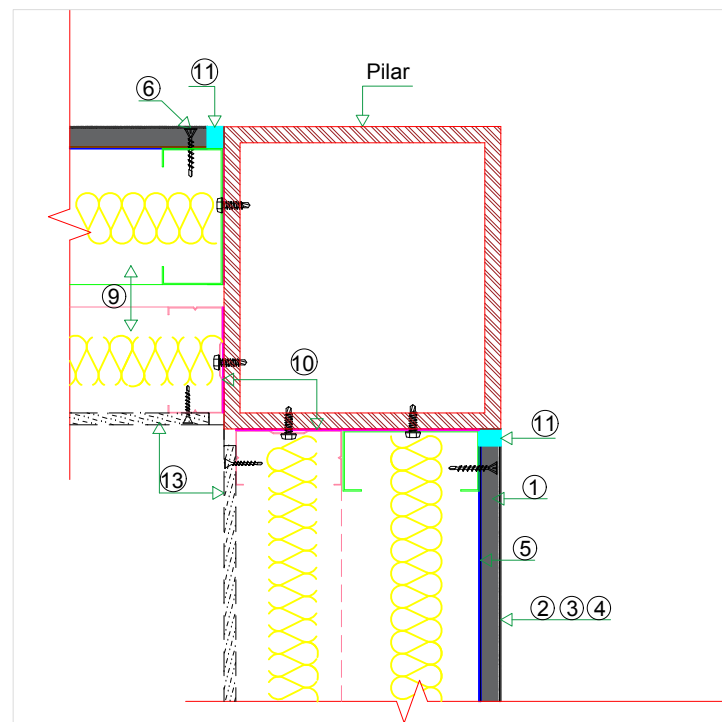


Detalhe 2

Cantos da edificação

Pilar Tubular de grandes dimensões

Escala 1:5

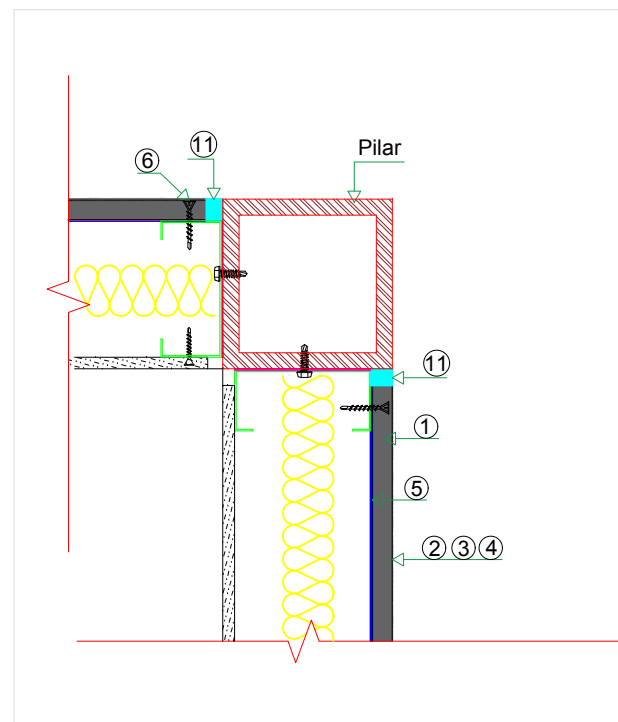


Detalhe 2

Cantos da edificação

Pilar Tubular compatibilizado

Escala 1:5



Legenda

- ① Placa cimentícia ProFort 12.5mm
- ② Massa ProFort
- ③ Fita de junta 10 cm
- ④ Tela de fibra de vidro de 100 cm
- ⑤ Membrana Hidrófuga ProFort House Wrap
- ⑥ Parafuso ProFort PB 32 Rusper
- ⑦ Perfil Light Steel Frame a partir 0.80mm, espaçados a cada 40cm
- ⑧ Guia Light Steel Frame a partir de 0.80mm
- ⑨ Isolamento acústico (lã de vidro, pet, rocha, placa de EPS)
- ⑩ Banda acústica
- ⑪ Junta de dilatação de 1cm preenchida com selante PU 36-40.
- ⑫ Selador impermeabilizante
- ⑬ Parede drywall (opcional conforme compatibilização arquitetônica)

PlacLux

PLACLUX INDÚSTRIA DE MATERIAIS DE CONSTRUÇÃO A SECO LTDA

Assunto: Fachada embutida em estrutura de aço pesado- ProFort

Item: Cantos da edificação

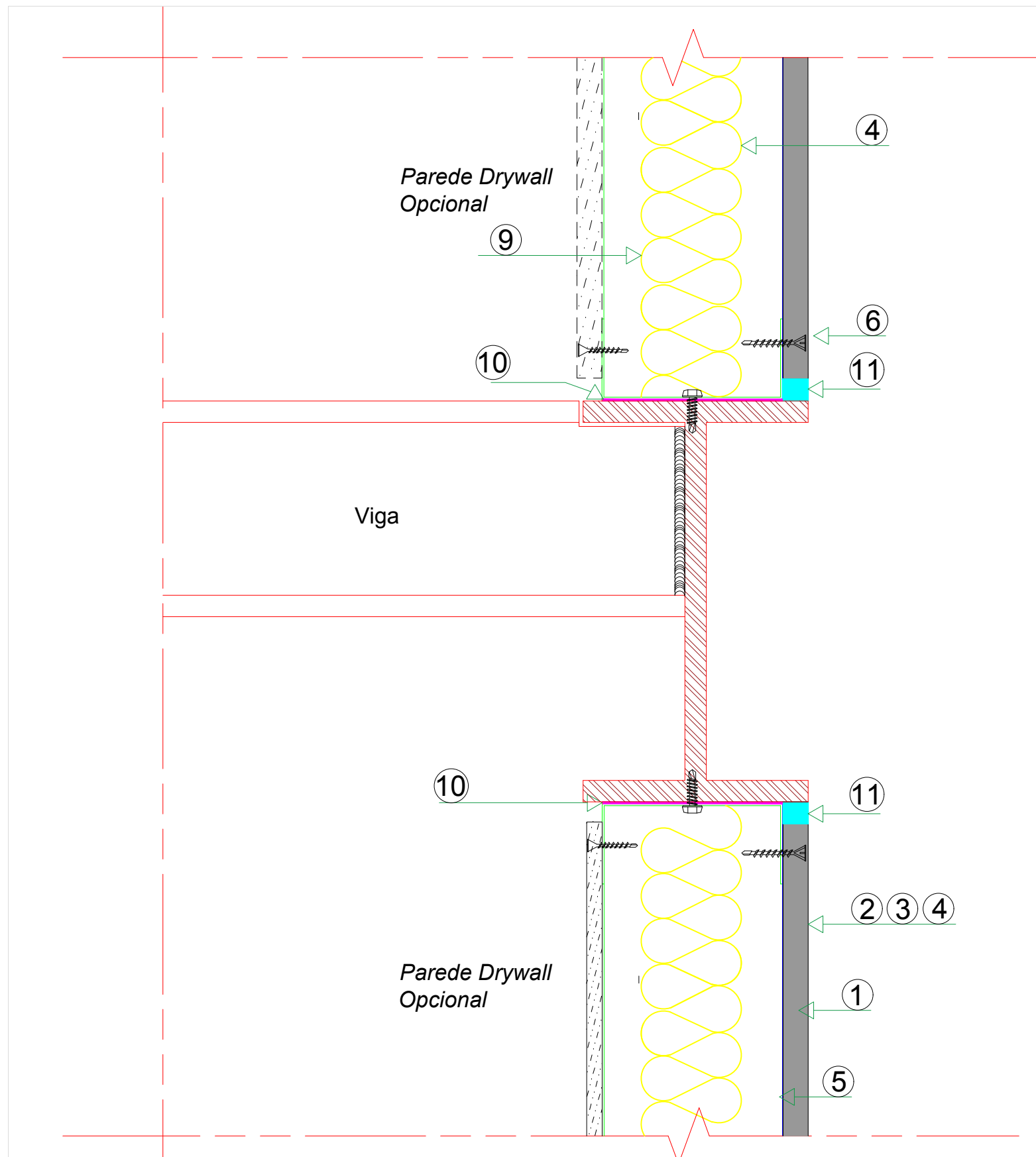
FOLHA:
F07/C

Projeto e Desenho
Luan

Data:
2018

ESCALA:
Indicada

Observação:
Esta especificação tem função de detalhamento do sistema ProFort, não substituindo o projeto executivo



Detalhe 3

Encontro com viga

Escala 1:25

Legenda

- ① Placa cimentícia ProFort 12.5mm
- ② Massa ProFort
- ③ Fita de junta 10 cm
- ④ Tela de fibra de vidro de 100 cm
- ⑤ Membrana Hidrófuga ProFort House Wrap
- ⑥ Parafuso ProFort PB 32 Rusper
- ⑦ Perfil Light Steel Frame a partir 0.80mm, espaçados a cada 40cm
- ⑧ Guia Light Steel Frame a partir de 0.80mm
- ⑨ Isolamento acústico (lã de vidro, pet, rocha, placa de EPS)
- ⑩ Banda acústica
- ⑪ Junta de dilatação de 1cm preenchida com selante PU 36-40.
- ⑫ Selador impermeabilizante
- ⑬ Parede drywall (opcional conforme compatibilização arquitetônica)

PlacLux

PLACLUX INDÚSTRIA DE MATERIAIS DE CONSTRUÇÃO A SECO LTDA

Assunto: Fachada embutida em estrutura de aço pesado- ProFort

Item: Encontro com viga

FOLHA: **F07/D**

Projeto e Desenho: Luan

Data: 2018

ESCALA: Indicada

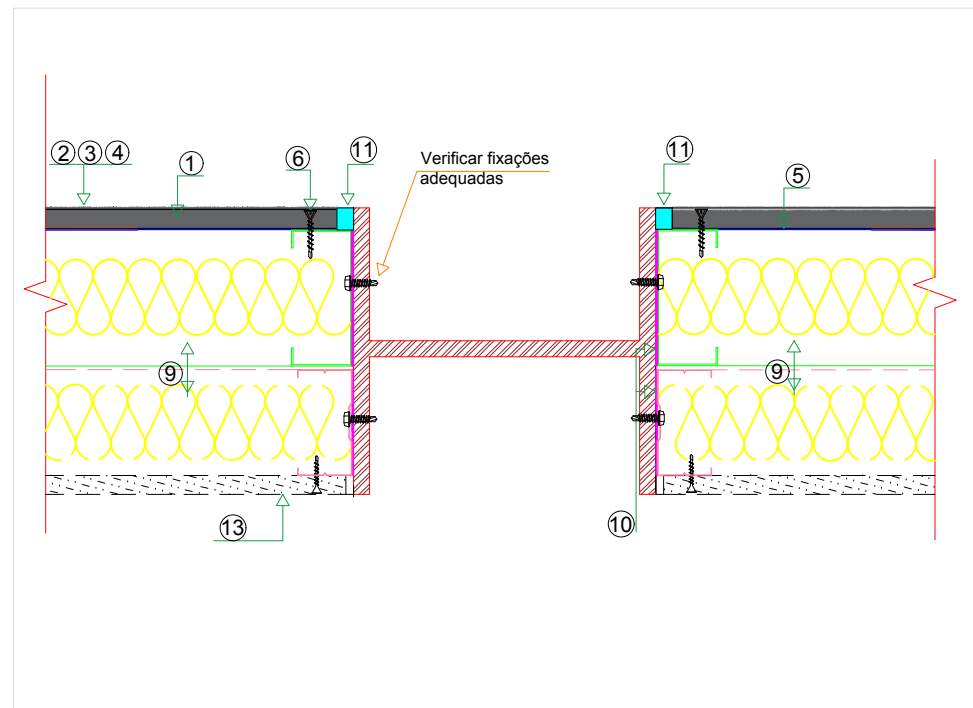
Observação: Esta especificação tem função de detalhamento do sistema ProFort, não substituindo o projeto executivo

Detalhe 4

Encontro com pilar

Pilar H de grandes dimensões

Escala 1:5

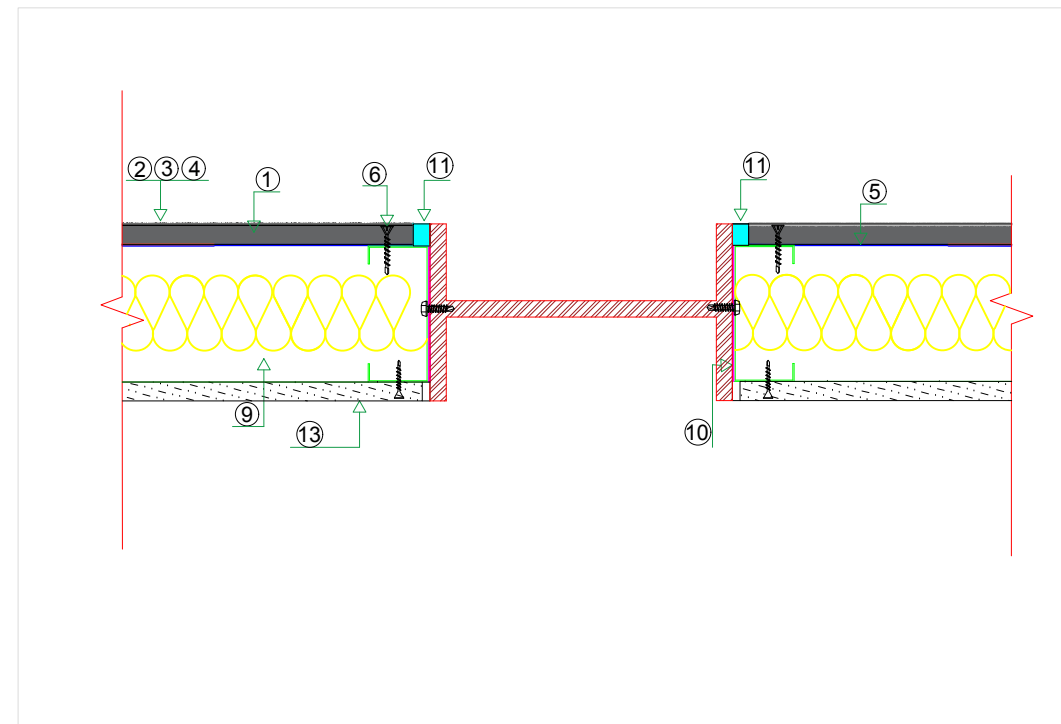


Detalhe 4

encontro com pilar

Pilar H compatibilizado

Escala 1:5

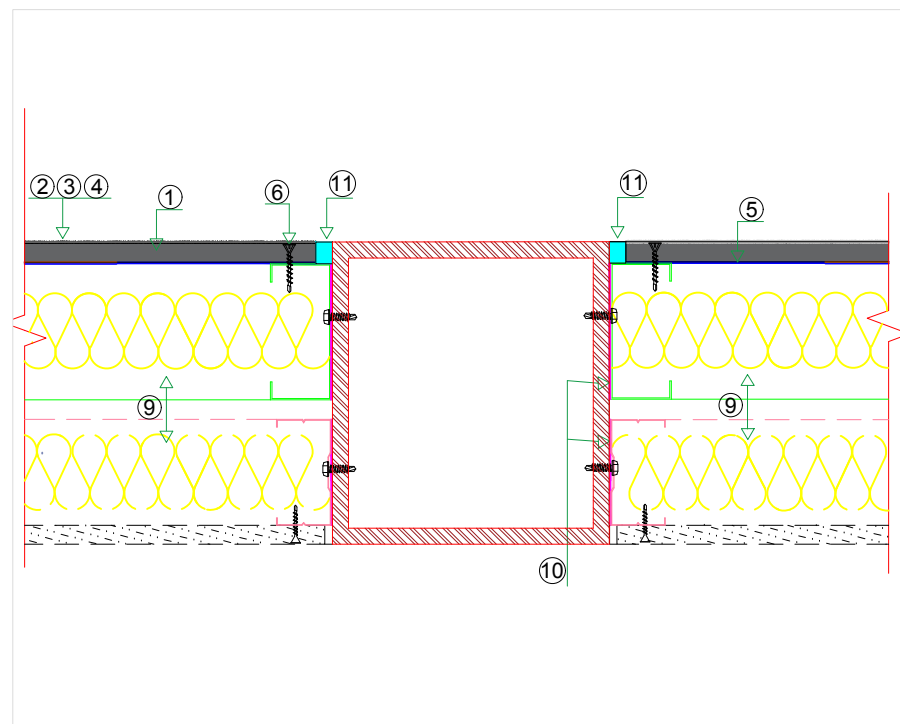


Detalhe 4

Encontro com pilar

Pilar Tubular de grandes dimensões

Escala 1:5

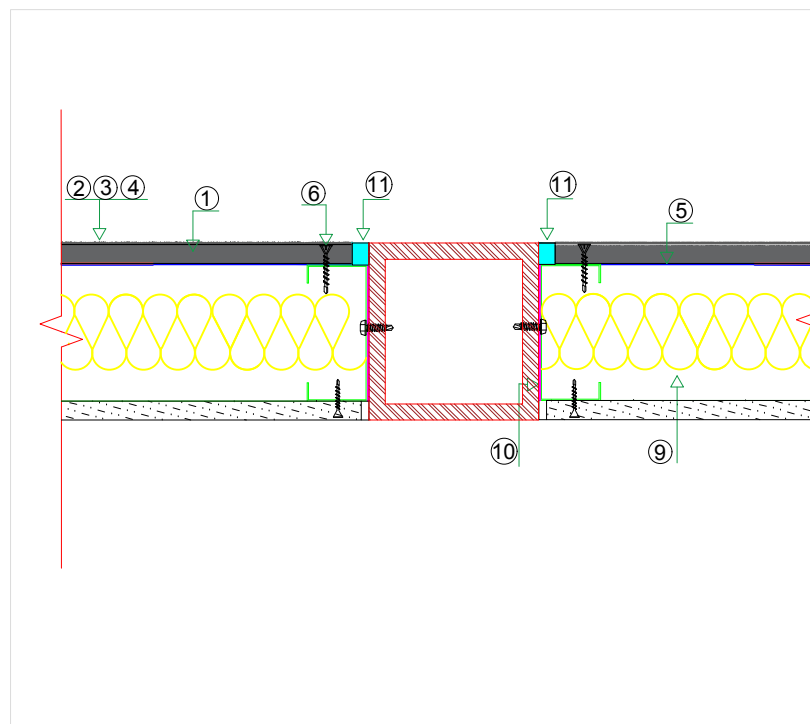


Detalhe 4

Encontro com pilar

Pilar Tubular compatibilizado

Escala 1:5



Legenda

- ① Placa cimentícia ProFort 12.5mm
- ② Massa ProFort
- ③ Fita de junta 10 cm
- ④ Tela de fibra de vidro de 100 cm
- ⑤ Membrana Hidrófuga ProFort House Wrap
- ⑥ Parafuso ProFort PB 32 Rusper
- ⑦ Perfil Light Steel Frame a partir 0.80mm, espaçados a cada 40cm
- ⑧ Guia Light Steel Frame a partir de 0.80mm
- ⑨ Isolamento acústico (lã de vidro, pet, rocha, placa de EPS)
- ⑩ Banda acústica
- ⑪ Junta de dilatação de 1cm preenchida com selante PU 36-40.
- ⑫ Selador impermeabilizante
- ⑬ Parede drywall (opcional conforme compatibilização arquitetônica)



PLACLUX INDÚSTRIA DE MATERIAIS DE CONSTRUÇÃO A SECO LTDA

Assunto: Fachada embutida em estrutura de aço pesado- ProFort

Ítem: Encontro com pilar

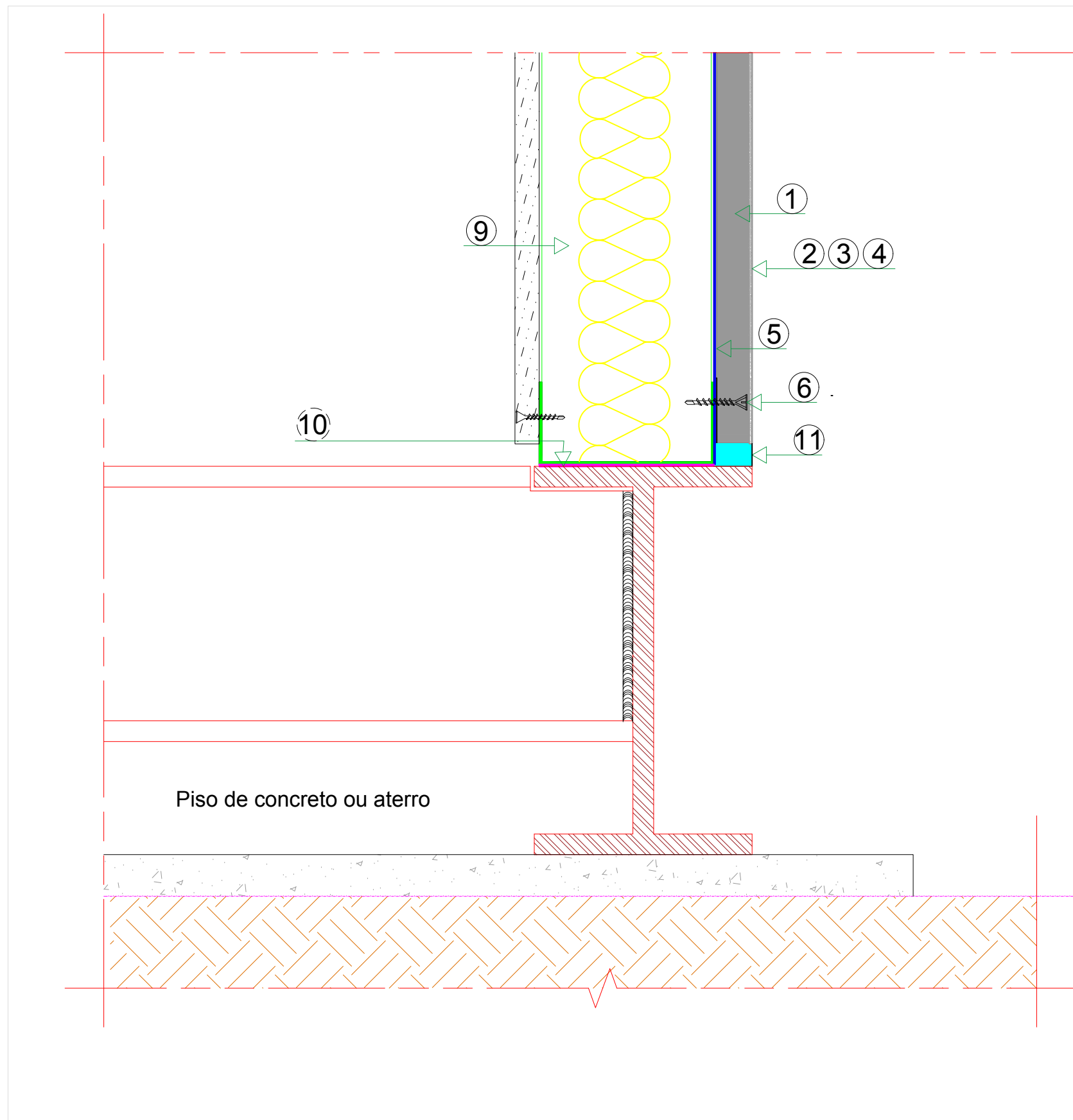
FOLHA: F07/E

Projeto e Desenho: Luan

Data: 2018

ESCALA: Indicada

Observação: Esta especificação tem função de detalhamento do sistema ProFort, não substituindo o projeto executivo



Detalhe 5

Acabamento inferior das paredes

Escala 1:25

Legenda

- ① Placa cimentícia ProFort 12.5mm
- ② Massa ProFort
- ③ Fita de junta 10 cm
- ④ Tela de fibra de vidro de 100 cm
- ⑤ Membrana Hidrófuga ProFort House Wrap
- ⑥ Parafuso ProFort PB 32 Rusper
- ⑦ Perfil Light Steel Frame a partir 0.80mm, espaçados a cada 40cm
- ⑧ Guia Light Steel Frame a partir de 0.80mm
- ⑨ Isolamento acústico (lã de vidro, pet, rocha, placa de EPS)
- ⑩ Banda acústica
- ⑪ Junta de dilatação de 1cm preenchida com selante PU 36-40.
- ⑫ Selador impermeabilizante
- ⑬ Parede drywall (opcional conforme compatibilização arquitetônica)

PlacLux

PLACLUX INDÚSTRIA DE MATERIAIS DE CONSTRUÇÃO A SECO LTDA

Assunto: Fachada embutida em estrutura de aço pesado- ProFort

Item: Acabamento inferior das paredes

FOLHA: **F07/F**

Projeto e Desenho: Luan

Data: 2018

ESCALA: Indicada

Observação: Esta especificação tem função de detalhamento do sistema ProFort, não substituindo o projeto executivo