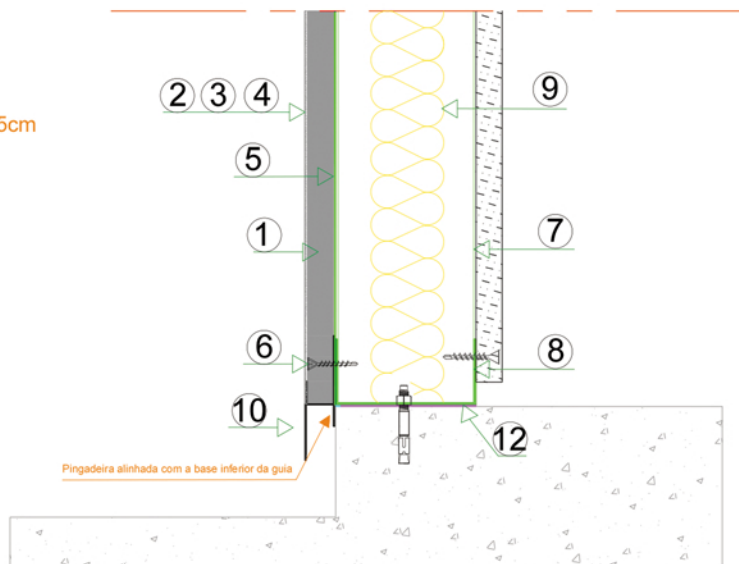


## Corte Lateral

Escala 1:5

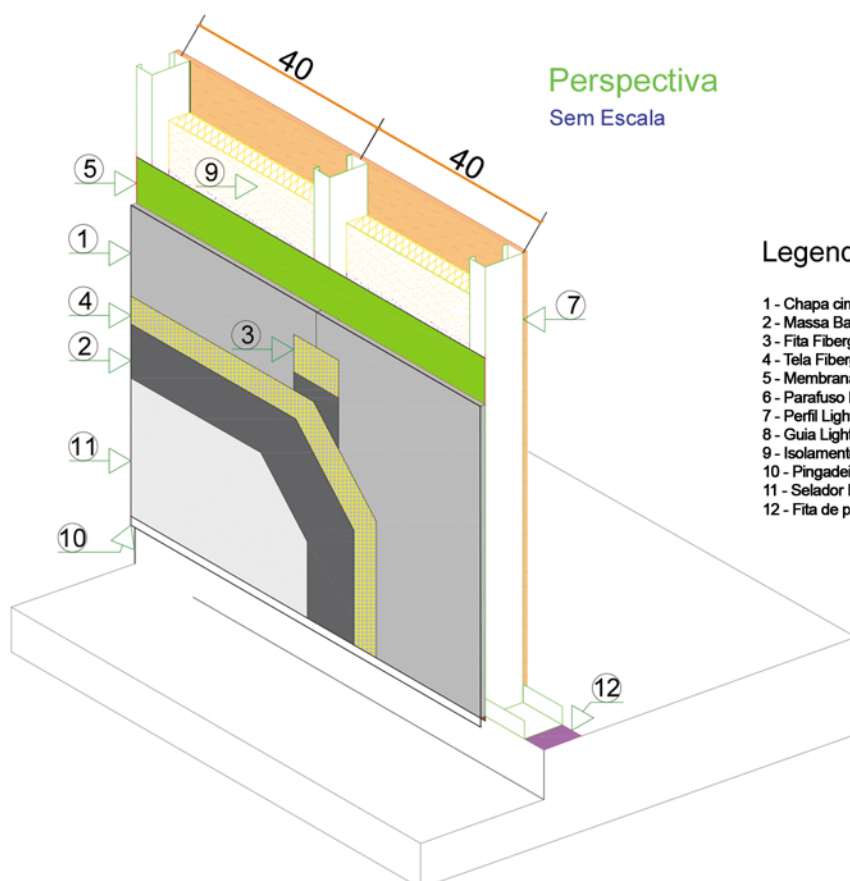
Espessura média com perfil 90mm: 11,5cm

Peso médio: 40,58 kg/m<sup>2</sup>



## Perspectiva

Sem Escala



## Legenda

- 1 - Chapa cimentícia ProFort Next 12.5mm
- 2 - Massa Base Coat ProFort System
- 3 - Fita Fiberglass ProFort System
- 4 - Tela Fiberglass ProFort System
- 5 - Membrana Hidrófuga ProFort System
- 6 - Parafuso Rusper PB 032 ProFort System
- 7 - Perfil Light Steel Frame 90mm, espaçado a cada 40cm
- 8 - Guia Light Steel Frame 92mm
- 9 - Isolamento acústico (lã de pet ProFort Eco, rocha, vidro)
- 10 - Pingadeira em pvc ProFort System
- 11 - Selador Impermeabilizante
- 12 - Fita de proteção

### Observação:

Esta especificação tem função de detalhamento do sistema ProFort, não substituindo o projeto executivo

**PlacLux**

PlacLux Indústria de Materiais de Construção a Seco Ltda

Principal

Chapa cimentícia ProFort Next 12,5mm - Áreas Externas

Descrição

Perspectiva e Corte Lateral

Projeto/Desenho

Luan

Escala

Sem Escala

Data

2020

Folha

R01