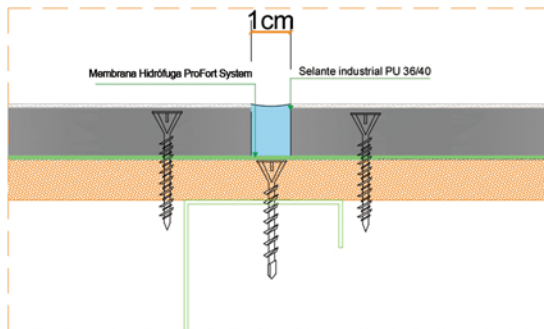


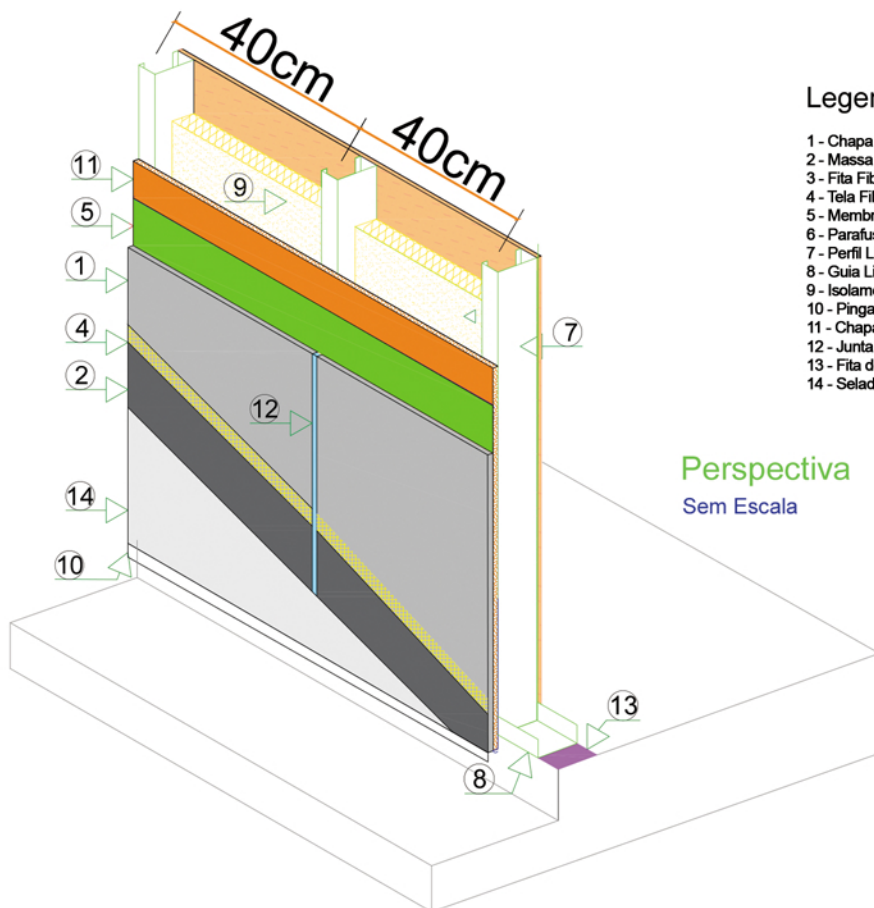
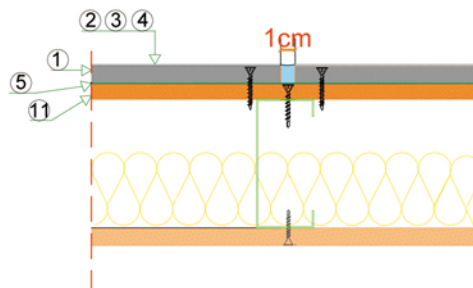
### Detalhe junta de dilatação



### Corte Lateral

Escala 1:5

Realizar juntas de dilatação a cada 15 metros lineares ou a cada 60 m<sup>2</sup>, realizando também em divisas de pavimentos



### Legenda

- 1 - Chapa cimentícia ProFort Next 12.5mm
- 2 - Massa Base Coat ProFort System
- 3 - Fita Fiberglass ProFort System
- 4 - Tela Fiberglass ProFort System
- 5 - Membrana Hidrófuga ProFort System
- 6 - Parafuso Rusper PA 032 ProFort System
- 7 - Perfil Light Steel Frame 90mm, espaçado a cada 40cm
- 8 - Guia Light Steel Frame 92mm
- 9 - Isolamento acústico (lã de pet ProFort Eco, rocha, vidro)
- 10 - Pingadeira em pvc ProFort System
- 11 - Chapa de Madeira OSB 11.1mm
- 12 - Junta de dilatação de 1cm preenchida com selante PU36/40
- 13 - Fita de proteção
- 14 - Selador Impermeabilizante

### Perspectiva

Sem Escala

### Observação:

Esta especificação tem função de detalhamento do sistema ProFort, não substituindo o projeto executivo



PlacLux Indústria de Materiais de Construção a Seco Ltda

Principal

Chapa cimentícia ProFort Next 10mm - Junta de dilatação

Descrição

Perspectiva e Corte Lateral

Projeto/Desenho

Luan Banruque

Escala

Sem Escala

Data

2020

Folha

D02